

Instrukcja montażu uchwyty ściennego do telewizora OLED/LCD/LED LC-Y 100T CZ

Szanowny Kliencie, dziękujemy za wybór uchwyty firmy Arkas Sp. z o. o.

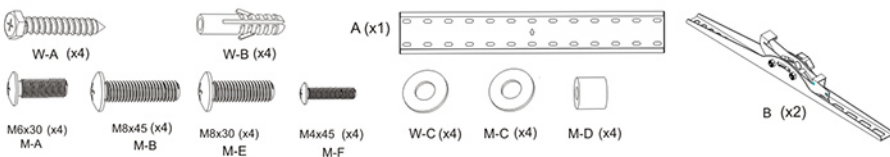
1. Przeznaczenie.

Uchwyty przeznaczone do montażu na ścianie telewizora typu OLED, LCD, LED. W trosce o bezpieczeństwo naszych klientów informujemy, że uchwyty powinna zamontować osoba o odpowiednich kwalifikacjach. Uchwyty powinny być użytkowane zgodnie z przeznaczeniem. Przed montażem należy upewnić się, czy waga telewizora nie przekracza dopuszczalnego obciążenia uchwyty. Załączone elementy mocujące są przeznaczone wyłącznie do montażu na ścianach z litego drewna, cegły lub betonu albo na filarach z litego drewna z warstwą wykończeniową nie grubszą niż 3 cm. W przypadku ścian wykonanych z innych materiałów, należy zasięgnąć porady specjalisty.

Dane techniczne	LC-Y 100T CZ
Wielkość ekranu	37" -100"
Maksymalne obciążenie	do 50 kg
Rozstaw otworów w pionie	min 75 mm – maks 404mm
Rozstaw otworów w poziomie	min 40mm – maks 615mm
Odległość od ściany	53mm
Regulacja w pionie	+/-15°
W komplecie	zestaw montażowy, instrukcja obsługi

2. Lista części

Producent nie bierze odpowiedzialności za szkody spowodowane nieprawidłowym montażem uchwyty lub użyciem części nie pochodzących z zestawu.

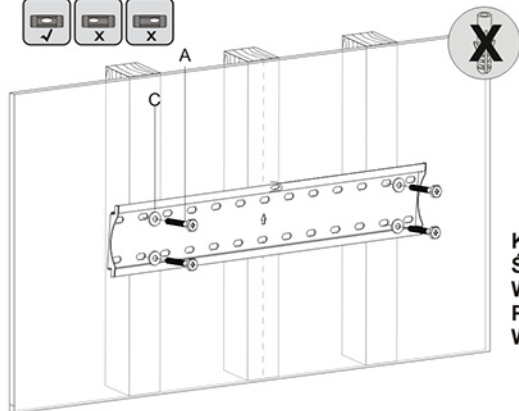


3. Proces montażu

Uwaga! Zanim rozpoczniesz montaż, zapoznaj się z instrukcją.

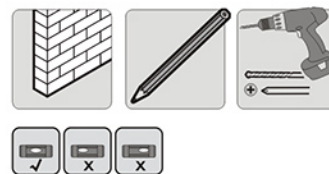
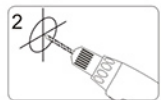
Krok 1

Użyj płyty uchwyty A jako wzornika do zaznaczenia otworów na ścianie. Otwory powinny być ułożone symetrycznie, odpowiednio do otworów w płycie.



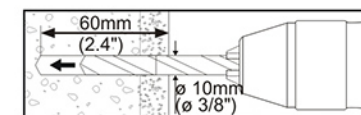
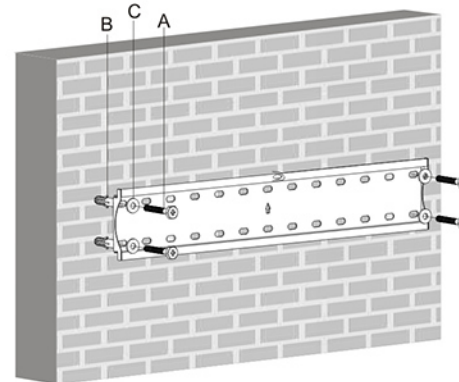
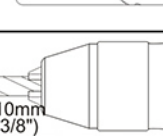
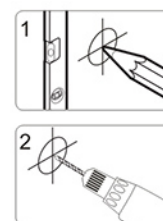
Krok 2a

Ściana o konstrukcji drewnianej
Wywierć 4 otwory o średnicy 4,5mm i głębokości 55mm.
Przykręć do ściany płytę ścienną uchwyty używając śrub W-A wraz z podkładkami W-C.



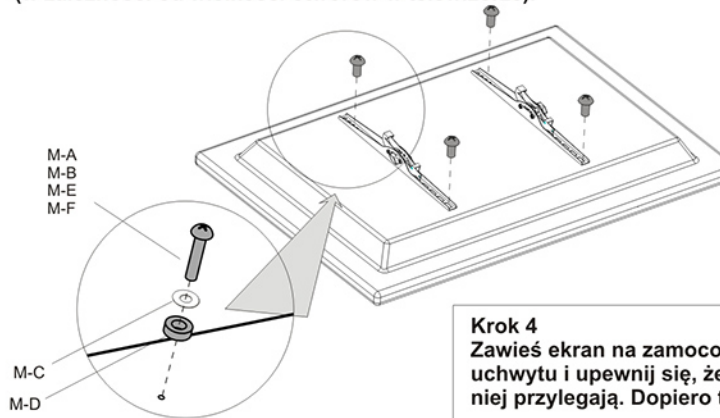
Krok 2b

Ściana z cegły, betonu i płyt betonowych
Wywierć 4 otwory o średnicy 10mm i głębokości 60mm. Umieść kołki rozporowe W-B w każdym z otworów. Przykręć do ściany płytę ścienną uchwyty używając śrub W-A wraz z podkładkami W-C.



Krok 3

Zainstaluj adaptery uchwyty dołączone do zestawu do tylnej części ekranu telewizora. Użyj w tym celu adapterów, podkładek M-C, tulejek dystansujących M-D oraz śrub M-A/M-B/M-E/M-F (w zależności od wielkości otworów w telewizorze).



Krok 4

Zawieś ekran na zamocowanej na ścianie płycie uchwyty i upewnij się, że obydwa ramiona pewnie do niej przylegają. Dopiero teraz możesz puścić telewizor.

Pod wspornikami uchwyty znajdują się śruby zabezpieczające, które należy wykręcić do poziomu umożliwiającego tzw. zahaczenie podstawy uchwyty. Po ostatecznym osadzeniu telewizora wkręć śruby ponownie.

Krok 5

Użyj pokrętła aby wyregulować kąt nachylenia ekranu.

